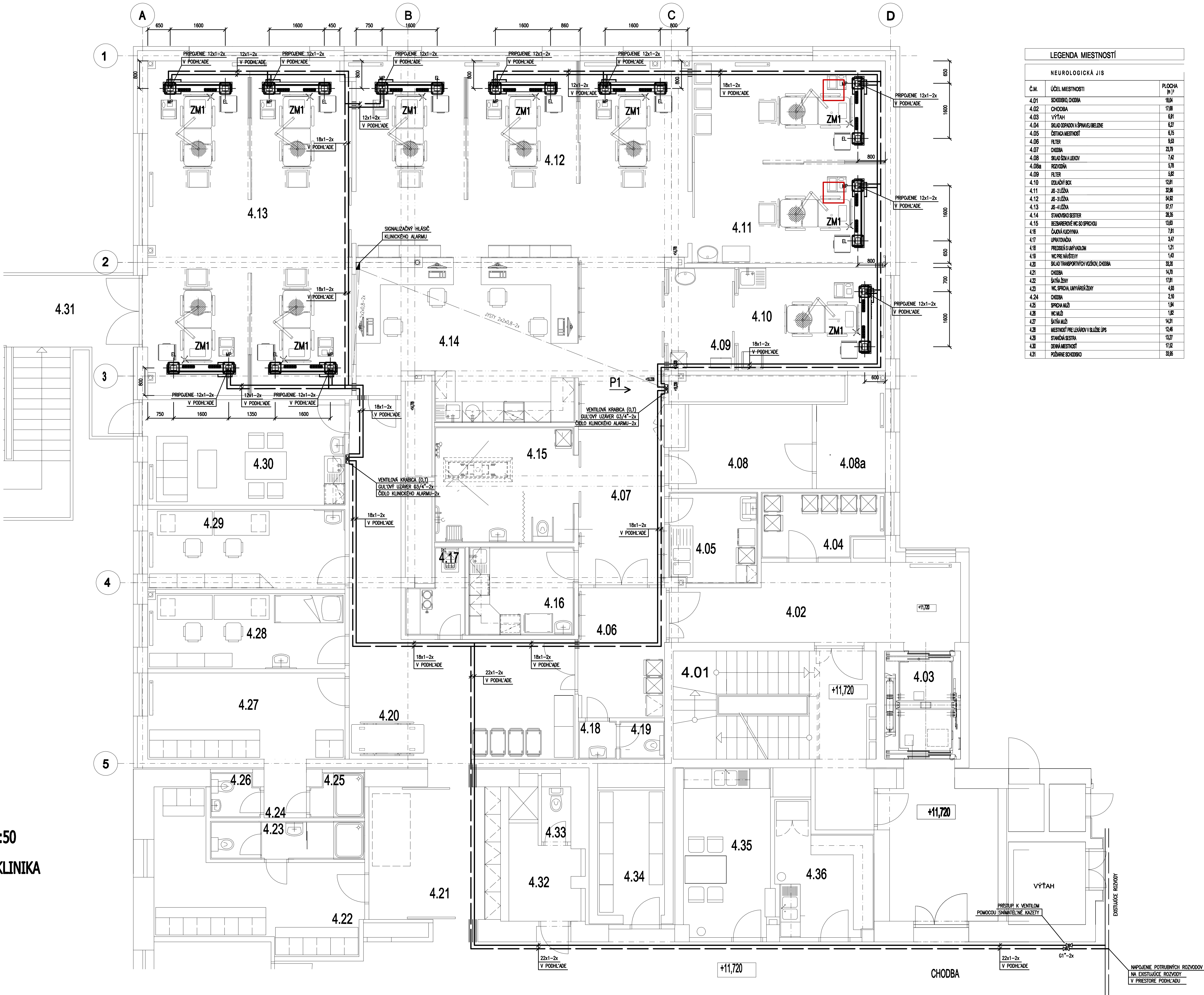
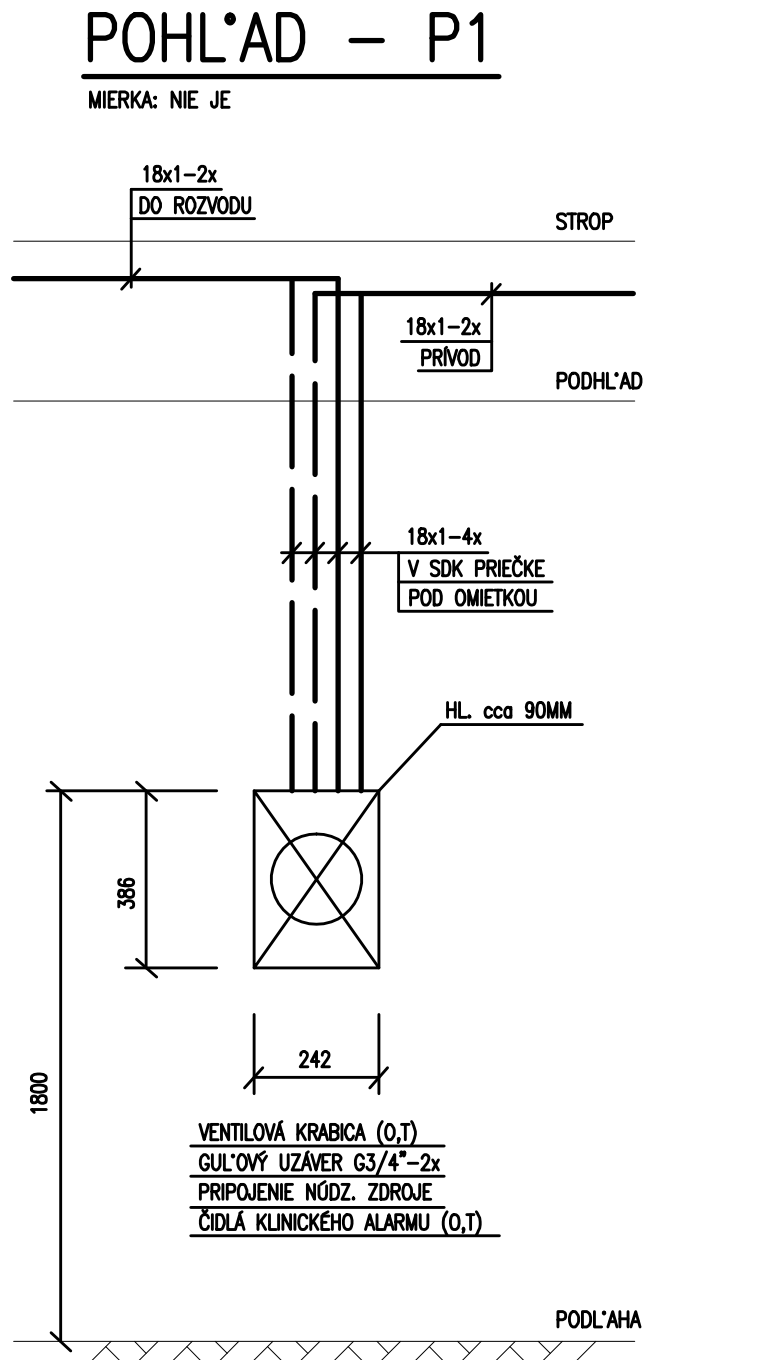


Pôdorys 4.NP M1:50  
NEUROLOGICKÁ KLINIKA



LEGENDA MIESTNOSTÍ		
NEUROLOGICKÁ JIS		
Č.M.	ÚČEL MIESTNOSTI	PLOCHA (m <sup>2</sup> )
4.01	SCHODISKO, CHODBA	18,4
4.02	CHODBA	17,8
4.03	VÝTAH	6,7
4.04	SKLADOVÝ PRÁVOK, SPRÁVNE, MEDICÍNE	6,7
4.05	ČISTICA MIESTNOST	6,7
4.06	FILTER	9,3
4.07	CHODBA	23,9
4.08	SKLADOVÝ PRÁVOK	7,6
4.08a	ROZVOJNA	5,7
4.09	FILTER	5,8
4.10	IZOLANT BOX	12,8
4.11	JIS - ZLOŽKA	32,8
4.12	JIS - ZLOŽKA	34,2
4.13	JIS - ZLOŽKA	37,7
4.14	STANOVISKO BESEDY	28,5
4.15	BEZBEZPEČNÉ WC S PRÁVOKOM	13,8
4.16	ČISTICA KUCHYNIA	7,3
4.17	UPRAVŔOVNÁ	5,8
4.18	PRACOVNÝ STOL	1,3
4.19	WC PRE NÁVŠŤÁKY	1,4
4.20	SKLAD TRANSPORTNÝCH VOZÍKOV, CHODBA	33,2
4.21	CHODBA	14,7
4.22	ŠATOVNÁ	17,8
4.23	WC, SPRCHA, UMÝVÁČNICA	4,8
4.24	CHODBA	2,0
4.25	SPRCHA	1,9
4.26	WC	1,2
4.27	ŠATOVNÁ	14,3
4.28	MIESTNOST PRE LEKÁROV A SLUŽBY UPS	12,4
4.29	STANOVISKO BESEDY	12,7
4.30	DEKORATÍVNA MIESTNOST	17,2
4.31	PÚBNA SCHODISKO	30,5




VODOROVNÉ POTRUBNÉ ROZVODY SÚ VEĎENÉ NA CHODBÁCH A V MIESTNOSTIACH V PODLAHE V TRUBKOVÝCH.

ZVODY K LEKÁRSKYM PANELOM SÚ VEĎENÉ POD OMIETKOU.  
ZVODY K VENTILOVÝM KRABICIAM SÚ VEĎENÉ POD OMIETKOU.

TRASY POTRUBNÝCH ROZVODOV NUTNO KOORDINOVÁŤ S OSTATNÝMI ROZVODMI.  
POTRUBIE MEDIPLYNOV SA DOPORUČA MONTOVAŤ PO ROZVODOCH VZT.

ZM1	STROPNÝ ZDROJOVÝ MOST PRE 1 LÔŽKO
■	SIGNALIZAČNÝ HLÁSIČ KLINICKÉHO ALARMU
□	VENTILOVÁ KRABICA
□	GUL'OVÝ UZÁVER
↗	STÚPANIE, KLESANIE
—	CHRÁNIČKA POTRUBIA
—	ROZVODNÉ POTRUBIE STLAČENÉHO VZDUCHU (T)
—	ROZVODNÉ POTRUBIE KYSLÍKA (O)

AUTORI : Ing.arch. Ivan TRYLČ, Ing.arch. Tibor GOMBÁRČEK		ZOD.PROJ.: Peter Balog	 ARCHITECTONICKÝ A INŽENIERSKÝ Na Štefáku 144, Martin 040 01, 040 01 040 01, 040 01	C.VÝKR.: MP-3
HL.PROJ.: Ing.arch. Ivan TRYLČ		VYPRACOVAL: Ing. Zdeněk KVAPIL		
INVESTOR: UNIVERZITNÁ NEMOCNICA MARTIN, Kolárova 2, Martin				
NÁZOV STAVBY: UNM - Dostavba 6. pavilónu - II. etapa				
Miesto stavby: MARTIN, areál UNM			STUPEŇ PROFESIA DÁTUM MIEŠKA FORMÁT	PRÁCA/STAVBA PRE REALIZÁCIU MEDICINÁLNE PLYNY JUN 2018 1:50 10x44
NÁZOV VÝKRESU: PÔDORYS 4.NP - NAVRHOVANÝ STAV				